

ふれあい タウン

社会福祉協議会の広報紙

MOTEGI

令和5年10月号



Vol. 134

発行/茂木町社会福祉協議会

栃木県芳賀郡茂木町大字茂木 1043 番地 1
tel. 0285-63-4969 fax. 0285-63-5070
メールアドレス tochigi@motegishakyo.or.jp
ホームページ <http://www.motegishakyo.or.jp/>
ともだち作業所 tel. 0285-63-4770
障がい者生活支援センター tel. 0285-63-5155

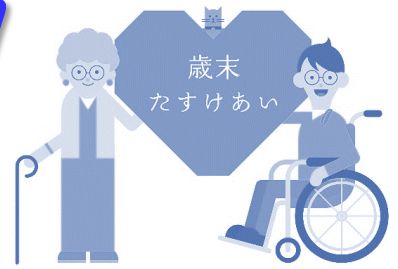
10月1日から

赤い羽根共同募金運動が始まりました!

10月1日(日)の午前10時から正午にかけて『道の駅もてぎ』・『かましんもぴあ店』で行われた街頭募金運動では、茂木高校生ボランティアが地域の皆さまに声をかけ、たくさんの募金のご協力をいただきました。集めた募金は令和6年度の福祉活動に使われます。ありがとうございました。

歳末たすけあい運動

福祉ふれあい事業が始まります！
ぜひご利用ください



あおぞら散髪サービス



- ◇ 対象者
茂木町在住で地域の関わりを苦手とし散髪をしていない人、生活が大変な人
- ◇ 支援方法 自宅に散髪ボランティアが伺い、庭先、または軒先で散髪を行います。事前に洗髪のご協力をお願いします
- ◇ 利用料 無料
- ◇ 申し込み 11月10日(金)まで
- ◇ 実施期間 11月20日(月)～12月15日(金)
 - ① 午前10時～11時30分
 - ② 午後1時30分～午後3時(散髪時間は30分程度)
- ◇ 活動までの流れ
 - ① 社協へ散髪して欲しい希望日をお伝えください
 - ② 後日、日程を調整し、連絡します
 - ③ 自宅に訪問し、散髪します(雨天時は軒先などで実施いたします)

フードバンク

◇ 配付物品

- ・寄付米
(1世帯10kg～)
- ・レトルト
- ・缶詰
- ・生活用品
(洗剤や日用品など)
- ・その他寄付物品



- ◇ 配付日時
12月2日(土)
午前10時～午後2時
- ◇ 配付場所
保健福祉センター
「元気アップ館」運動訓練室
- ◇ 対象者
生活が大変だと感じており、寄付米や寄付物品の受け取りを希望する世帯
- ◇ 内容
町民の皆さんの善意でいただいた寄付物品や食品等をお渡します
- ◇ 配付方法
希望世帯は配付会場で必要な物品を選んでいただきます
※ 物品が多く、デマンドタクシーや自転車、徒歩などで持ち帰りができない世帯には、自宅へお届けします



布団乾燥サービス



- ◇ **実施期間** 11月13日(月)～12月15日(金)
- ◇ **対象者** 自分で布団干しができないひとり暮らし高齢者、高齢者世帯、障がい者世帯、その他家族や身内・近所の協力が得られにくい世帯
- ◇ **支援方法** 移動布団寝具乾燥車で出向き、現在使用している布団一式を約40分間乾燥します
- ◇ **利用料** 無料 ◇ **申し込み** 11月1日(水)まで

粗大ゴミ回収サービス

- ◇ **実施期間** 12月1日(金)～12月8日(金)
- ◇ **対象者** ゴミの回収サービス利用が難しい低所得世帯
- ◇ **回収する粗大ゴミの基準**

リサイクル家電:テレビ、冷蔵庫、洗濯機、エアコン、乾燥機
一般粗大ゴミ:布団、ベッド、タンス、本棚、自転車、洗面台、ガス台、石油ストーブ、扇風機など

- ◇ **利用料** 利用者負担あり ◇ **申し込み** 11月10日(金)まで



クリスマスサプライズイベント サンタさんからの贈り物



- ◇ **対象者** 茂木町在住の小学生以下の子どもがいる世帯で、サンタさんからのプレゼントを希望する世帯
先着100名となりますのでお早めにお申し込みください
- ◇ **お届け方法** 12月18日(月)から22日(金)までの間に、郵送でお届けします
※ プレゼントは子どもの年齢や性別に合わせますが、どんなものが届くかはお楽しみです
- ◇ **参加費** プレゼントを希望する子ども1人につき500円
- ◇ **プレゼントお届けまでの流れ**
 - ① 11月10日(金)までに茂木町社会福祉協議会へお申し込みください
 - ② 社会福祉協議会の窓口で宛先等をご記入いただき、参加費の支払いをお願いします
 - ③ 12月18日(月)から22日(金)までの間に、ご自宅にプレゼントが届きます
 - ④ 受け取った子どもたちからサンタさんへのメッセージや、保護者の皆さまからの感想をカードにご記入をお願いします
- ◇ **保護者の皆さまへのお願い**
この活動は、子どもたちには内緒の活動です。ご協力をお願いします

親子交流座談会 を開催します

- ◇ 日時 11月23日(木)祝日
午後1時30分～3時30分
- ◇ 場所
保健福祉センター「元気アップ館」
- ◇ 対象者
・茂木町内に在住の親子
・子育て中の保護者
- ◇ 内容
親子交流座談会及び味噌玉作り
- ◇ 申し込み 11月10日(金)まで

心配ごと相談所を ご利用ください

- ◇ 相談を受ける場所
社会福祉協議会事務局 相談スペース
- ◇ 相談日時
平日午前9時～午後4時(原則1件30分以内)
ただし、事前に電話予約が必要です
- ◇ 相談を受ける内容
日常生活の悩み事や困りごと、福祉制度に関する事項

みんなの団らんの場 子ども食堂 「みんなの台所」

- ◇ 場所 こんこん亭 (STEP1ビル 1階)
住所: 茂木町増井 211-1

11月9日(木)
の献立 目玉焼きのせ豚の生姜焼き、
その他

11月23日(木)
の献立 きのこの混ぜご飯、その他

問い合わせ先
090-3542-2475 (清水)

令和6年度学童保育 利用希望者の受付をします

- ◎ 対象 茂木町の小学校に通う児童で、保護者が就労や疾病、産休育休などの事情により、昼間家庭での保育が困難な児童
- ◎ 場所 各小学校学童保育室
- ◎ 期間
令和6年4月1日から令和7年3月31日まで
※ 短期(夏休み期間)や土曜日(7～9月)は別途申込みが必要です
- ◎ 時間
・平日の下校時から午後6時まで(夏休み等1日保育時は午前8時から午後6時まで)
・延長保育 朝: 午前7時30分～8時
夕: 午後6時～6時30分
※ 延長保育を希望される場合は別途申込みが必要となり、別途料金がかかります
- ◎ 利用料 月額 6,000円
延長保育 朝・夕各200円
- ◎ 申し込み 「学童保育利用申込書」及び「就労証明書」を**12月8日(金)**までに、茂木町社会福祉協議会・各小学校学童保育室・茂木町保健福祉課のいずれかに提出してください
- ◎ 問い合わせ
茂木町社会福祉協議会 63-4969
茂木町役場保健福祉課 63-5631

冒険遊び場 プレーパークもてぎ

- ☆ オープン時間 午前10時～午後3時
- ☆ 場所 並松運動公園日本庭園
- ☆ 対象 幼児から大人まで
※ 小学1年生までは親子でご参加ください
※ スタッフが常駐していますが、ケガや事故については自己責任となります

開設日 11月11日(土)
通常開設
11月25日(土)
みんなで団らんカフェ(イベント)